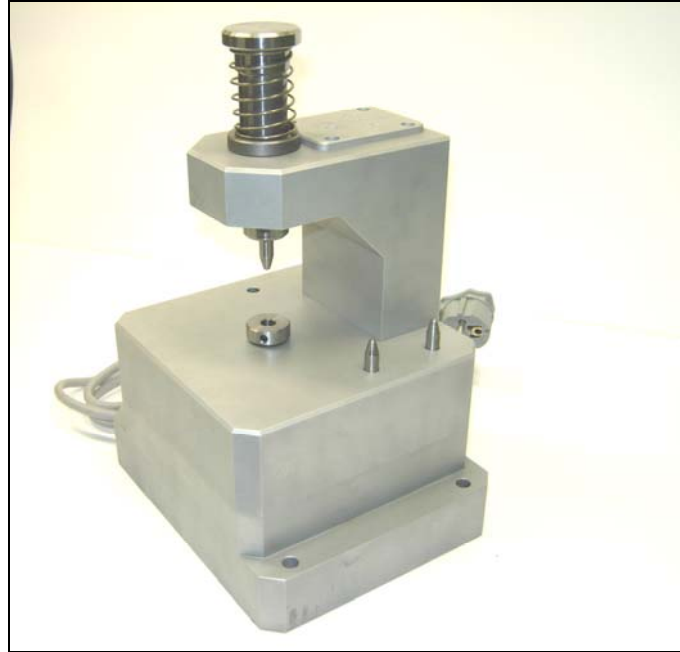




nova ditex S.r.l.
Diesel Fuel Injection and Spare Specialists

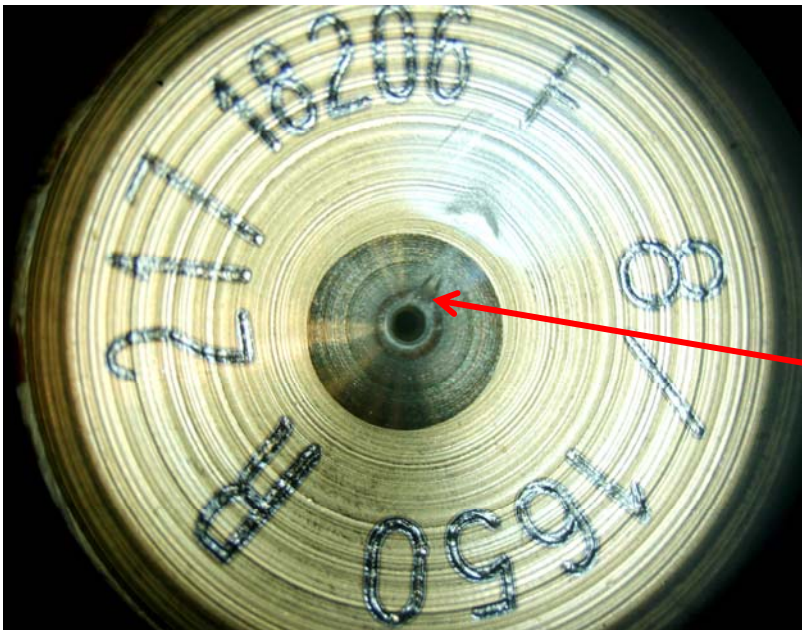
COMMON RAIL REPAIRING TOOLS

RETTIFICA DX 75480

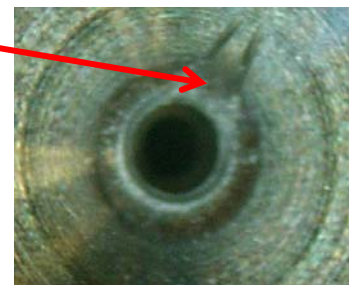


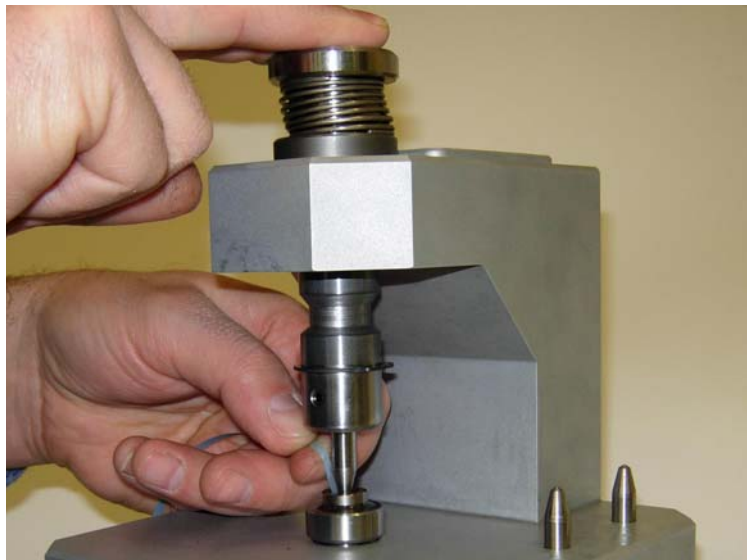
La rettifica è stata realizzata per ricondizionare la sede conica del corpo porta sfera degli iniettori Bosch Common Rail.

Nella parte conica del corpo della valvola, dove appoggia la sfera, si nota, normalmente, la presenza d'usura e/o danni.



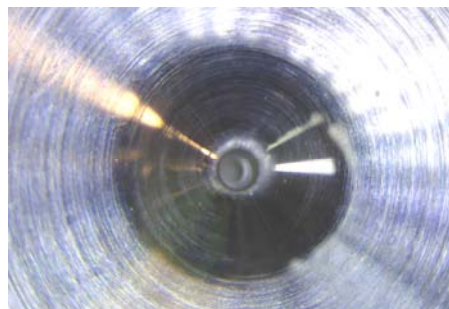
In passato questo era un problema che limitava in modo drastico la qualità e la quantità degli iniettori riparati.





Oggi il problema è risolto con la rettifica Ditex che riporta la sede nelle sue condizioni ottimali.

Sotto è possibile vedere il risultato dell'intervento.



Caratteristiche

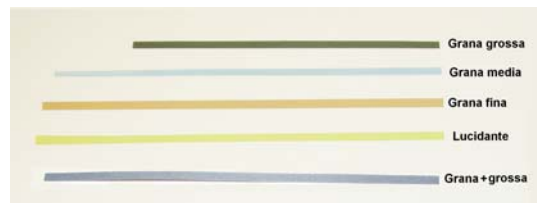
Alimentazione: 230 V - 50Hz

Acceso/Spento: Automatico premendo o rilasciando il punzone di spinta.

La rettifica viene fornita completa di:

Quattro punte adatte ai diversi tipi d'iniettori

Cinque buste da 50 pezzi di strisce pretagliate a misura. Ogni busta contiene un grado (colore) di grana abrasiva.



ATTENZIONE:

- *l'uso della rettifica Ditex è obbligatoriamente legato alla disponibilità di un microscopio.*
- *è indispensabile possedere un'attrezzatura ed una preparazione tecnica adeguate al prodotto sul quale si opera.*
- *occorre registrarsi al sito Ditex per conoscere alcune caratteristiche tecniche fondamentali per un corretto intervento sugli iniettori.*



nova ditex S.r.l.
Diesel Fuel Injection and Spare Specialists